

Acção de Formação

MANUTENÇÃO DE CONSTRUÇÕES E INFRA-ESTRUTURAS METODOLOGIAS E ESTUDO DE CASOS

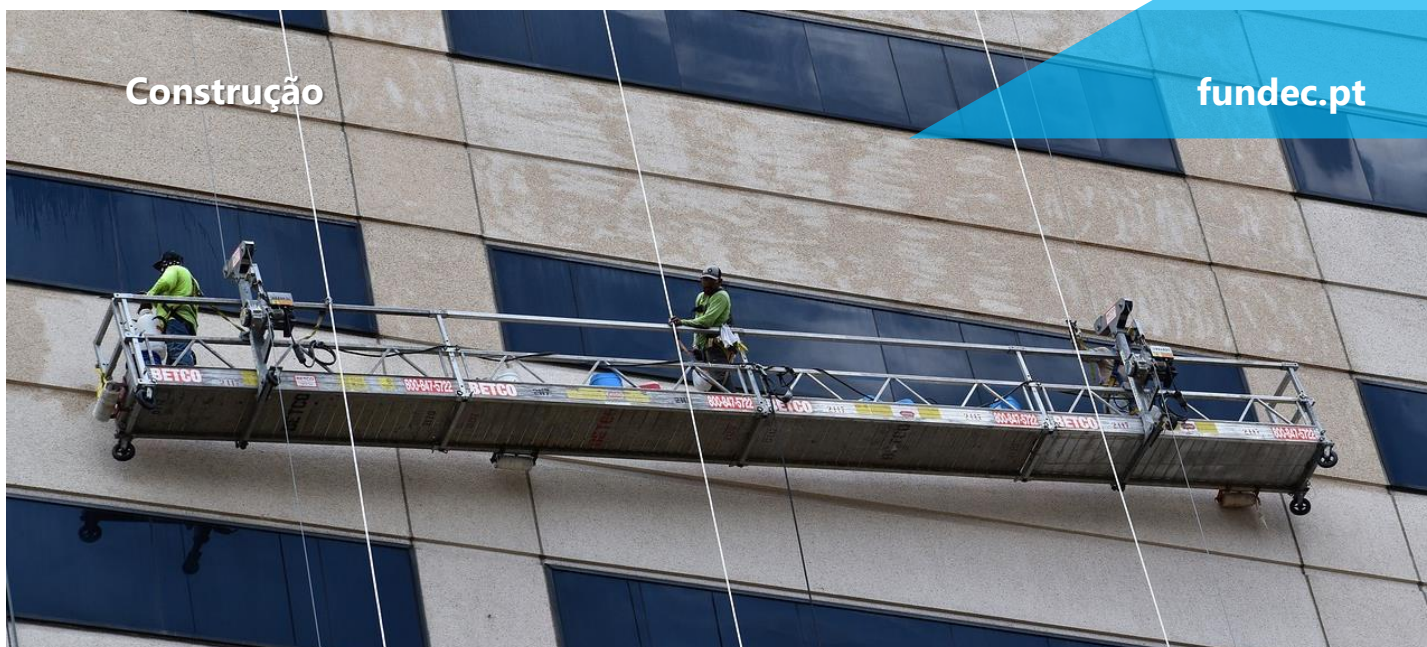
As construções e infra-estruturas são projectadas e construídas para servirem os utilizadores por longos períodos e, durante a sua vida útil, necessitam que as suas características estejam adequadas para o fim a que se destinam. A aplicação da manutenção garante a durabilidade com desempenho, com diferentes perspectivas: económicas, sustentabilidade, sociais, operacionais, legais, entre outras.

OBJECTIVOS

Nesta acção de formação pretende-se fornecer aos formandos as bases teórico-práticas necessárias para a prática da manutenção dos vários elementos construtivos de uma construção ou infra-estrutura (em projecto ou na fase de utilização/exploração). Com esta acção de formação, os formandos desenvolverão competências para definir estratégias e elaborar planos de inspecção e manutenção em vários elementos integrantes de uma construção e infra-estrutura.

DESTINATÁRIOS

Esta acção de formação destina-se a engenheiros e arquitectos, quadros técnicos superiores, gestores, facility managers, e outros profissionais envolvidos na gestão da manutenção de edifícios e infra-estruturas, que pretendam adquirir, aprofundar e/ou actualizar os seus conhecimentos na área da manutenção, incluindo a elaboração de planos de manutenção em condições reais de serviço, com a aplicação de metodologias integradas.



COORDENAÇÃO



Prof.ª Inês Flores-Colen

Professora Catedrática do Departamento de Engenharia Civil, Arquitectura e Georrecursos do Instituto Superior Técnico.

CONVIDADOS

A acção de formação será lecionada pela coordenação, com a participação de especialistas convidados e de alguns autores do livro “Manual de Manutenção em Edificações”.



PROGRAMA

Quinta-feira, dia 21 de Setembro de 2023

- 08h45 – 09h00 Recepção dos participantes. Apresentação dos objectivos do curso.
Prof.ª Inês Flores-Colen (IST)
- 09h00 – 10h15 Enquadramento técnico e legal.
A concepção com durabilidade de construções e infraestruturas.
Prof. Fernando Branco (IST)
- 10h15 – 10h45 Intervalo para café
- 10h45 – 12h00 Roteiro e aplicações de inspeção de manutenção em construções e infraestruturas.
Eng. Tito Gomide (Gabinete de Perícias Gomide)
- 12h00 – 13h15 Intervalo para almoço
- 13h15 – 14h30 Avaliação da conservação dos edifícios.
Necessidades de manutenção.
Dr. António Vilhena (LNEC)
- 14h30 – 15h30 Plano de manutenção de infraestruturas hidráulicas
Dr.ª Marta Cabral (IST)
- 15h30 – 16h00 Intervalo para café
- 16h00 – 17h15 Aplicação da conservação programada em edifícios históricos
Casos de estudo.
Prof. José Maria Lobo de Carvalho (FAUL/Conservation Practice)

Sexta-feira, dia 22 de Setembro de 2023

- 9h00 – 10h15 Custos de manutenção e análise LCC (Life Cycle Costing).
Casos de estudo. Recursos técnicos e económicos.
Prof. Carlos Oliveira Cruz (IST)
- 10h15 – 10h45 Intervalo para café

10h45 – 12h00 Gestão de recursos financeiros e humanos na manutenção.
Casos de estudo.
Arq. João Rego (Nova Cidade, Nova IMS)

12h00 – 13h15 Intervalo para almoço

13h15 – 14h30 Aplicação da manutenção em Campus universitário.
Casos de estudo.
Prof. Douglas Barreto (UFSCar)

14h30 – 15h30 Digital Twin na gestão da manutenção.
Exemplos práticos.
Eng. Rodrigo Sampaio (IST)

15h30 – 16h00 Intervalo para café

16h00 – 17h15 Ferramentas de manutenção pró-activa.
Planos de manutenção em edifícios.
Casos de estudo.
Prof.^a Inês Flores-Colen (IST)

OUTRAS INFORMAÇÕES



Carga Horária de 12h30m



21 e 22 de Setembro de 2023



Presencial
IST – DECivil, Lisboa



9h00 às 17h00



400€ + IVA 23% (492€)^(*)

Desconto de 10% aos membros das entidades que deram apoio institucional ao livro.

A FUNDEC reserva-se o direito de adiar a formação, caso não atinja o número mínimo de formandos.

^(*) Oferta de um exemplar do livro “Manual de Manutenção em Edificações” para cada inscrição efectuada até à data limite de 11 de Setembro de 2023.

CONTACTOS

Fernanda Correia / Vanessa Silva

Tel. (+351) 218 418 042

E-mail: fundec@tecnico.ulisboa.pt

www.fundec.pt